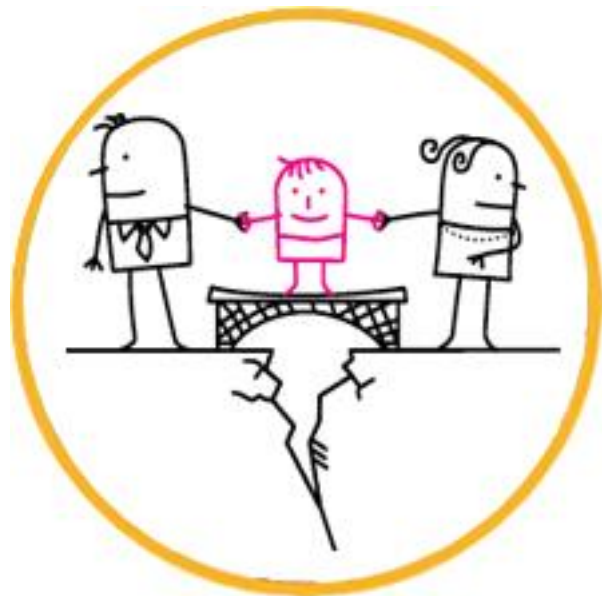


LA MEDIAZIONE FAMILIARE

La Mediazione Familiare è un percorso per la riorganizzazione delle relazioni familiari in caso di separazione, divorzio e in tutte quelle situazioni in cui vi sia conflitto familiare

La Mediazione Familiare è un percorso di autodeterminazione: i coniugi (o ex coniugi) sono liberi di esprimere i loro bisogni e – in quanto genitori – saranno loro in prima persona a decidere per il bene dei propri figli.

La Mediazione Familiare può aiutare due persone in conflitto a recuperare un dialogo rispettoso e costruttivo che possa portarle ad elaborare accordi condivisi creando un forte spirito di collaborazione.



CONTATTI

Direzione Welfare Comune di Terni

Responsabile del Servizio

Roberto Desi e Daniela Argenti

E-Mail direzionewelfare@comune.terni.it

Via Croce Santa 3, 05100 Terni

numero verde 800 737073

Coop Sociale ACTL

Responsabile del Servizio

Dante Adalgisa

Telefono 0744 420 106

Fax 0744 402 376

E-Mail info@coopactl.it



SERVIZIO DI MEDIAZIONE FAMILIARE

SOSTEGNO ALLA GENITORIALITA'

A CHI SI RIVOLGE

Il servizio di Mediazione Familiare si rivolge a tutte le coppie in via di separazione, separati, divorziati, ai genitori che intendono separarsi, o già separati o in corso di separazione e divorzio che vogliono trovare soluzioni concrete per loro stessi e per i propri figli, in un contesto extragiudiziale caratterizzato da un clima di fiducia.

ALCUNI OBIETTIVI DELLA MEDIAZIONE FAMILIARE

Favorire il raggiungimento di accordi tra le parti per il pieno esercizio della bi-genitorialità;

Migliorare la comunicazione all'interno della famiglia;

Sostenere le responsabilità degli adulti rinforzando, indirettamente, le competenze genitoriali.

Prevenire e contrastare i fattori di disagio che possono sorgere nei figli, specie se minorenni;

Ridurre le controversie e i conflitti che possono sorgere all'interno della famiglia;

Fornire aiuto nei momenti che precedono e seguono una separazione o un divorzio;

Prevenire le ripercussioni sui figli coinvolti nel conflitto familiare;

I MEDIATORI FAMILIARI

I Mediatori Familiari del Servizio sono Psicologi e Sociologi con esperienza nel settore e in possesso del relativo titolo riconosciuto di Mediatore Familiare.

Mediatori Familiari: Dr.ssa Marina Matricardi, Dr.ssa Moira Galeazzi, Dr.ssa Valeria Di Loreto, Dr. Tiziano Borghi.

La Supervisione del Servizio di Mediazione Familiare viene svolta dalla Dott.ssa Claudia Chiarolanza - Facoltà di Psicologia dell'Università La Sapienza di Roma.

DURATA E COSTI

Il numero di incontri è 8-12, lungo un arco temporale variabile da 6 a 12 mesi.

Il servizio è **gratuito**.

PROCEDURA DI ATTIVAZIONE

Si può accedere spontaneamente al Servizio di Mediazione rivolgendosi agli uffici dei Servizi Sociali del Comune di Terni. L'invio può avvenire anche direttamente dai Servizi Specialistici territoriali o dalla Autorità Giudiziaria competente della Zona Sociale 10, se coinvolti.

PRESENTAZIONE DELLA DOMANDA:

Per accedere al Servizio di Mediazione Familiare è necessario compilare l'apposito modulo scaricabile dai seguenti siti: <https://www.comune.terni.it/servizio/mediazione-familiare>

oppure

<https://www.coopactl.it/servizi-integrativi-famigliari/mediazione-familiare>.

Il modulo, compilato e sottoscritto dagli interessati, può essere consegnato a mano all'Ufficio Protocollo del Comune di Terni - Piazza Mario Ridolfi, 1;

spedito con raccomandata a/r all'Ufficio Protocollo del Comune di Terni - Piazza Mario Ridolfi, 1;

inviato all'indirizzo di posta elettronica certificata: comune.terni@postacert.umbria.it